

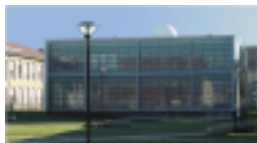


« Réunion de rentrée » du CFA 2A

vendredi 6 septembre 2019



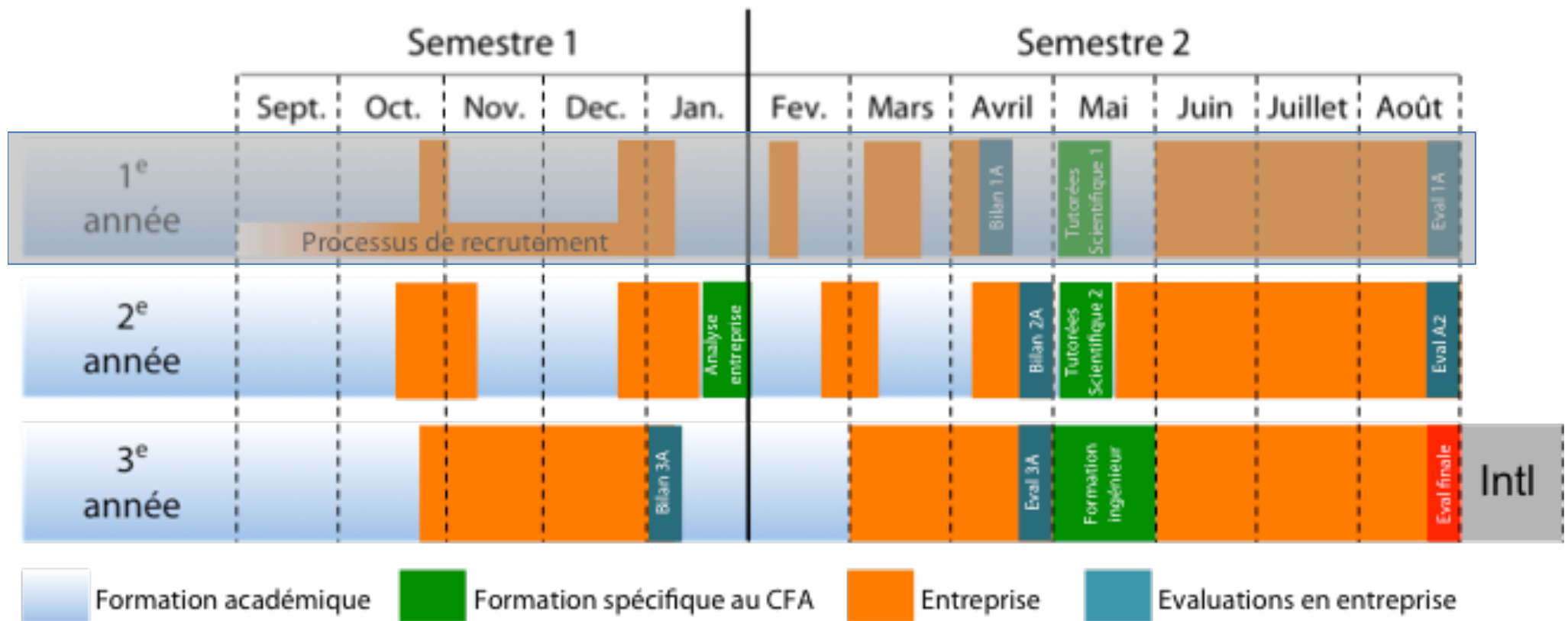
Paris-Saclay



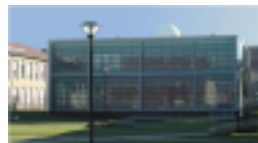
Saint-Étienne



Bordeaux



Paris-Saclay



Saint-Étienne

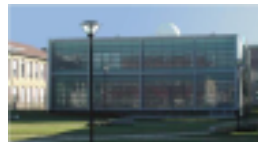


Bordeaux

I. « Administration » (livret, international, aides)



Paris-Saclay



Saint-Étienne



Bordeaux



Le livret d'apprentissage

- Description de la formation spécifique
- Le plan de formation spécifique (contrat tripartite)
- Le calendrier d'alternance
- La description et le suivi des évaluations

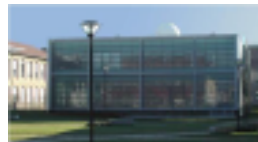
*Pour les nouveaux contrats en 2A,
livrets préparés pour la
1^{ère} période en entreprise*

Guide à l'usage des tuteurs: les informations essentielles

***Retrouvez toutes les informations sur
Libres Savoirs / rubrique « apprentissage »***



Paris-Saclay



Saint-Étienne



Bordeaux

IMPORTANT :

- Apportez vos livrets lors de toutes vos évaluations CFA (IOGS ou en entreprise)
- Scan et envoie systématique des évaluations au secrétariat systématiquement après chaque eval en entreprise
- Notes diminuées si pas de réponses aux relances (cf stage classiques)
 - > - 2 pts si pas de réponse à la 2nd relance



Paris-Saclay



Saint-Étienne



Bordeaux

4 semaines à l'international

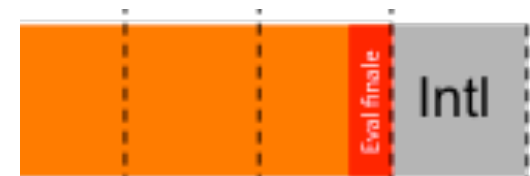
* île de France

Période d'éligibilité : depuis le bac

Nature des 4 semaines : stage ou immersion, pas de vacances

Les possibilités lors de la scolarité :

- L'entreprise prend en compte cette exigence et intègre les 4 semaines (ou une partie) dans le cursus en entreprise. **Recensement du temps de travail à l'international pour chaque évaluation (Bilans et Evaluations).**
- Aménagement de scolarité pour faire S1 3A à l'étranger (avec acceptation de l'entreprise)
- L'entreprise ne prend pas en compte l'exigence totale: **Identification du créneau de 4 semaines à la fin de la 3A (septembre) dans le calendrier d'alternance**
- **Aide à la mobilité : 500 euros / apprentis**



Paris-Saclay



Saint-Étienne



Bordeaux



La validation des 4 semaines

- Courrier de l'entreprise
- Validation par le maître d'apprentissage
- Certificat de l'organisme ayant accueilli l'apprenti

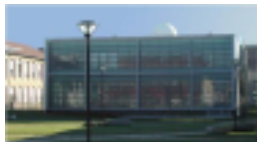
Démarche :

- Contacter O. Fortin pour remboursement + si vous avez des doutes sur l'éligibilité de votre séjour/activité

**NE PAS ATTENDRE SEPTEMBRE DE LA 3A
POUR TROUVER VOTRE SEJOUR**



Paris-Saclay



Saint-Étienne



Bordeaux



- FAQ disponible sur Libres Savoirs

- Aides du CFA – contribution Q. Chable

- Aide au logement (APL) : montant plus important que pour les étudiants classiques. Ca tourne dans les 250€/mois pour des logements entre 18 et 50m²;

- Prime d'activité (ancien RSA) : Valable pour les apprentis dont le salaire se situe entre 800 et 1500€ et à renouveler tous les 3 mois. Ca représente environ 150€/mois pour un salaire de 1300€ et 180€ pour un de 900€;

- Aide mobiljeune : 100€/mois peu importe le salaire. Il faut faire la demande dans les 3 1ers mois d'apprentissage;

- Aide au transport : toutes les régions proposent des tarifs réduits pour les équivalent des passes Navigo.

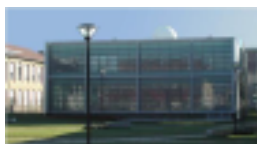
L'employeur peut aussi la moitié de l'abonnement. Pour les voyages en TGV la sncf propose un abonnement d'environ 60€/mois et qui permet d'avoir 9 billets à 2.5€ par mois entre le lieu d'apprentissage et l'école. C'est sympa pour les apprentis qui ont un cfa à côté de leur famille.

- Documents téléchargeables et à compléter sur Libres Savoirs

<http://paristech.institutoptique.fr/site.php?id=665>



Paris-Saclay



Saint-Étienne



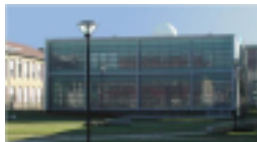
Bordeaux



II. Organisation du CFA 2A



Paris-Saclay

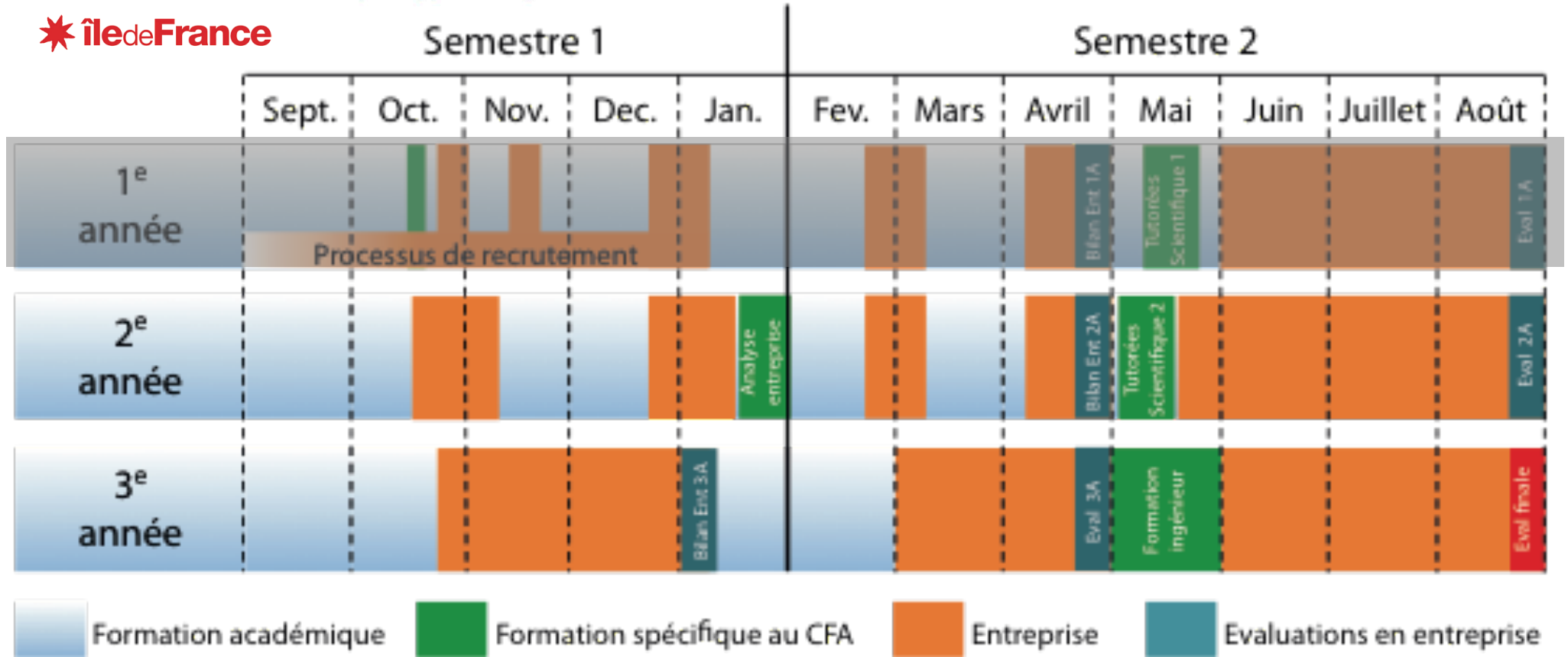


Saint-Étienne

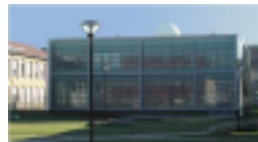


Bordeaux

Alternance sur 3 ans



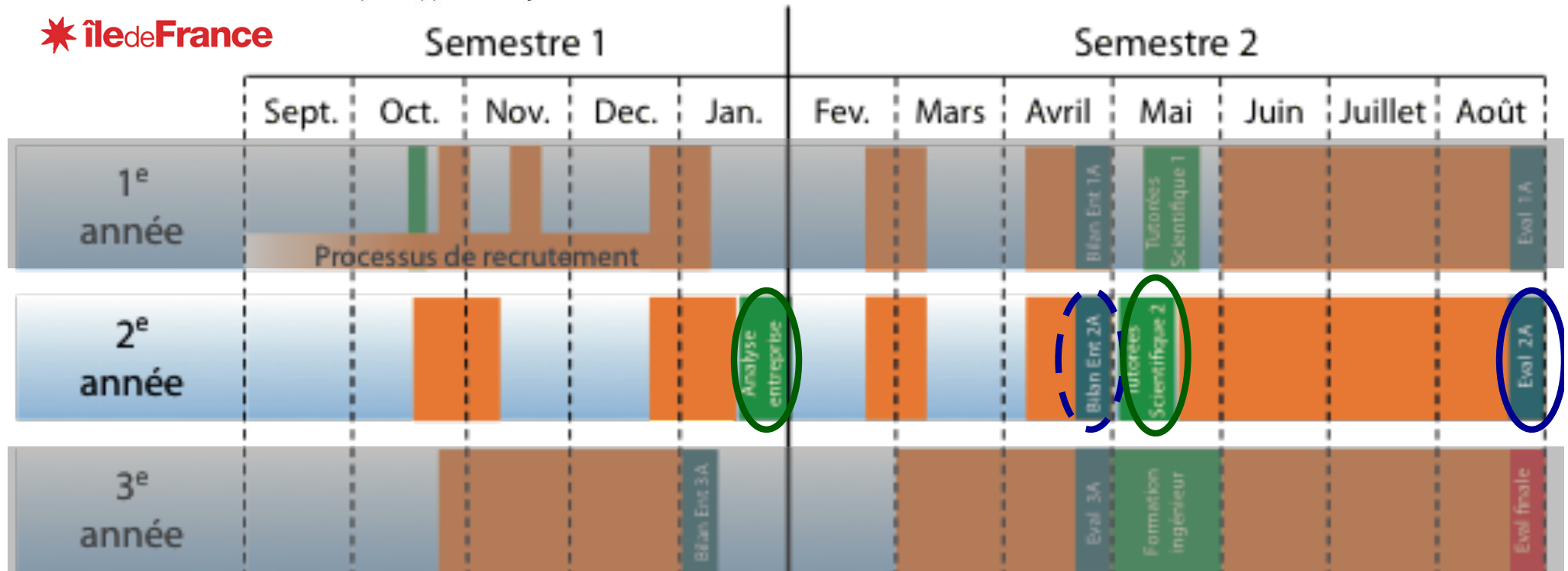
Paris-Saclay



Saint-Étienne



Bordeaux

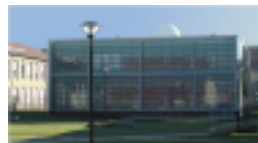


Formation au CFA : *Analyse de l'entreprise (début janvier)*
Séances tutorées scientifiques 2A (avril ou mai)

Evaluation en entreprise : *Bilan en Entreprise 2A (mai)*
Evaluation 2A (fin août)



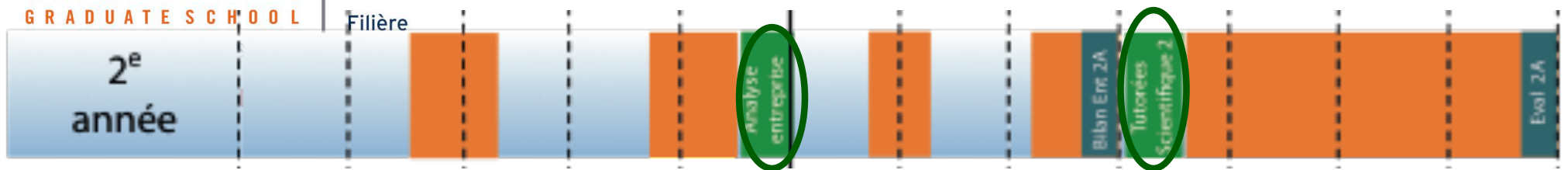
Paris-Saclay



Saint-Étienne



Bordeaux



Analyse de l'entreprise (janvier)

*Début du travail à la Toussaint
(reunion à venir)*

Mr. Fortin (Pal-Bdx)
+ Mr. Degeorge (StE)

Séances tutorées scientifiques (2) (mai)

- Compréhension de l'environnement économique de l'entreprise (lien avec cours de gestion)

- Un court rapport écrit + présentation

- Présentation spécifique à suivre

- Présentation d'une composante technique du projet (pas la globalité du sujet)

- Objectif= prise de recul sur un aspect précis du projet

- Une soutenance orale



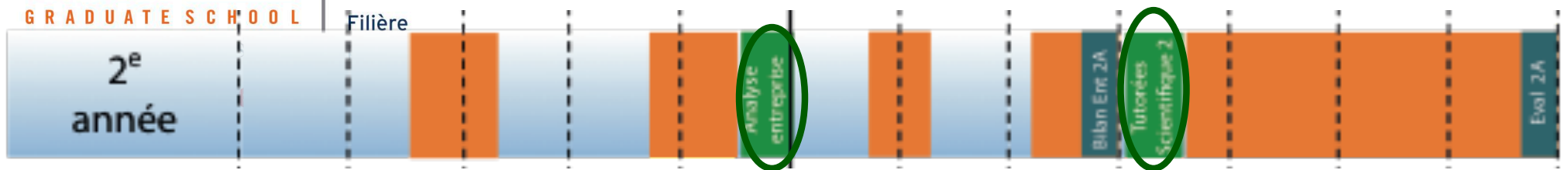
Paris-Saclay



Saint-Étienne



Bordeaux



Analyse de l'entreprise (janvier)

*Début du travail à la Toussaint
(reunion à venir)*

Mr. Fortin (Pal-Bdx)
+ Mr. Degeorge (StE)

Séances tutorées
scientifiques (2)
(mai)

- Compréhension de l'environnement économique de l'entreprise (lien avec cours de gestion)

- Un court rapport écrit + présentation

- Présentation spécifique à suivre

- Présentation d'une composante technique du projet (pas la globalité du sujet)

Sur Palaiseau= poster en parallèle "IngénLOGS"

- Une soutenance orale



Paris-Saclay



Saint-Étienne



Bordeaux



Bilan en Entreprise 2A

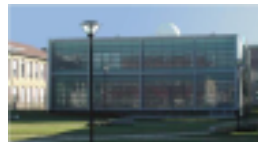
- **Définition des acquis** à valider en entreprise pour le CFA 2A (compétences métier et transverse, cf livrets et guide). A définir en concertation entre les deux tuteurs.
- **Une appréciation par le maître d'apprentissage** (= un moyen de faire le point avec l'apprenti)
- **Pas de soutenance!**

Evaluation 2A (présence des deux tuteurs)

- Evaluation par le maître d'apprentissage
- **Validation des acquis en entreprise**
- Rapport sur le travail effectué – (format léger – 15 pages)
- Soutenance



Paris-Saclay



Saint-Étienne



Bordeaux

✳ **île de France**

1. Lire le livret d'apprentissage

(en évolution, retours bienvenus...)

2. « Prise de recul » face au projet en entreprise

(aspects techniques mais aussi sur la compréhension de l'entreprise)

3. Préparation en amont avec les tuteurs

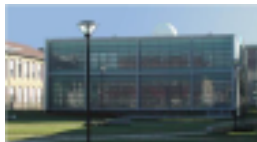
(définition des sujets, gestion de la confidentialité, etc...)

4. Les évaluations doivent être « rentables »

(choix des sujets appropriés, équilibre entre préparation et projet...)



Paris-Saclay



Saint-Étienne

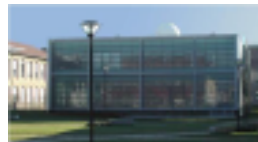


Bordeaux

Comme chaque année vous serez invité
Au “buffet CFA” le vendredi 15 novembre
en parallèle du forum des formations



Paris-Saclay



Saint-Étienne



Bordeaux



II. Aperçu du CFA 3A



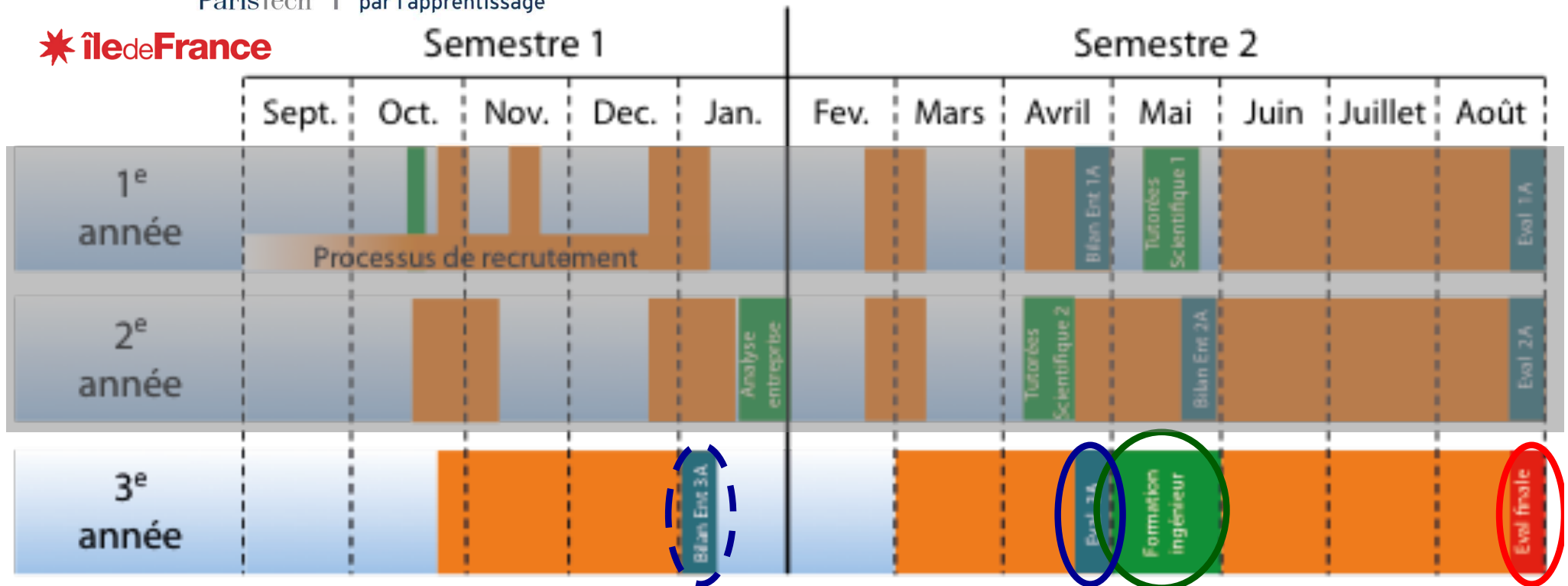
Paris-Saclay



Saint-Étienne



Bordeaux



Formation au CFA : *Formation métier de l'ingénieur (CFA 3A – mai – PALAISEAU)*

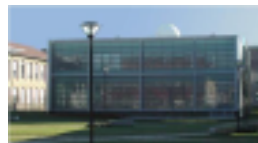
Bilan en entreprise 3A

Evaluations en entreprise : *Evaluation 3A (pas de rapport)*

Evaluation finale (synthèse sur l'ensemble du CFA)



Paris-Saclay



Saint-Étienne



Bordeaux



- Renseignez vous auprès des responsables des masters

- PALAISEAU

- M2 LOM : Rosa Tualle-Brouri
- M2 ATSI : François Goudail

- Adaptation de l'alternance (IdF indispensable)
- Projet en entreprise en adéquation avec M2
- Toutes les options ne sont pas possibles

- St ETIENNE (Raphaël Clerc)

Tous les apprentis valident le master OIV

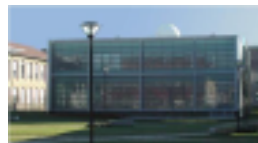
- BORDEAUX (Nicolas Dubreuil)

Possibilité inscriptions en Master de Physique ou Informatique mais adaptation de l'alternance.

- Autres possibilités au cas par cas



Paris-Saclay



Saint-Étienne



Bordeaux

- Renseignez vous auprès des responsables des masters

- **PALaiseau**

- M2 LOM : Rosa Tualle-Brouri
- M2 ATSI : François Goudail

- Adaptation de l'alternance (IdF indispensable)
- Projet en entreprise en adéquation avec M2
- Toutes les options ne sont pas possibles

- **St ETIENNE (Raphaël Clerc)**

Tous les apprentis valident le master OIV

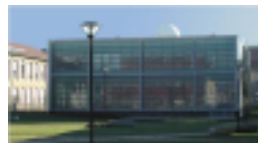
- **BORDEAUX (Nicolas Dubreuil)**

Possibilité inscriptions en Master de Physique ou Informatique mais adaptation de l'alternance.

- **Autres possibilités au cas par cas**



Paris-Saclay



Saint-Étienne



Bordeaux

 île de France

Palaiseau

	Accessibles	Accessibles sous conditions (alternance modifiée)	Non Accessibles
	Ingénierie des systèmes optiques avancés	<ul style="list-style-type: none"> - Master LOM (Physique) et Master ATSI (Traitement du signal) - Alternance modifiée (IdF important) - Projet en entreprise en adéquation avec la thématique des masters. 	Nanosciences
	Traitement de l'information : signal, image, communications optiques. (Parcours fortement mutualisé avec le master ATSI)		

Bordeaux

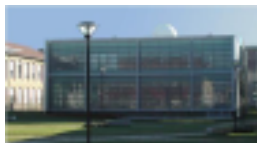
	Accessibles (toutes les voies)	Accessibles sous condition	Non Accessibles
	Voie A - Simulation, Acquisition, Modélisation	M2 Physique (pour voie B): Conditions: valider le cours Optique Quantique - Inscription université – Soutenance Master en juin de la 3A- Projet en entreprise R&D. M2 informatique: nécessite changement de l'alternance (entreprise proche Bdx important!)	
	Voie B - Modélisation, Physique		

St Etienne

	Accessibles	Accessibles sous condition	Non Accessibles
	Tous les apprentis suivent l'approfondissement « Image » permettant de valider le M2 « Optique, Image, Vision »		Approfondissement "Energie"



Paris-Saclay



Saint-Étienne



Bordeaux