

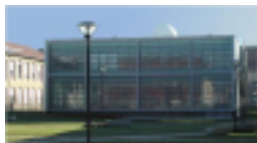


« Réunion de rentrée » du CFA 3A

Vendredi 6 septembre 2019



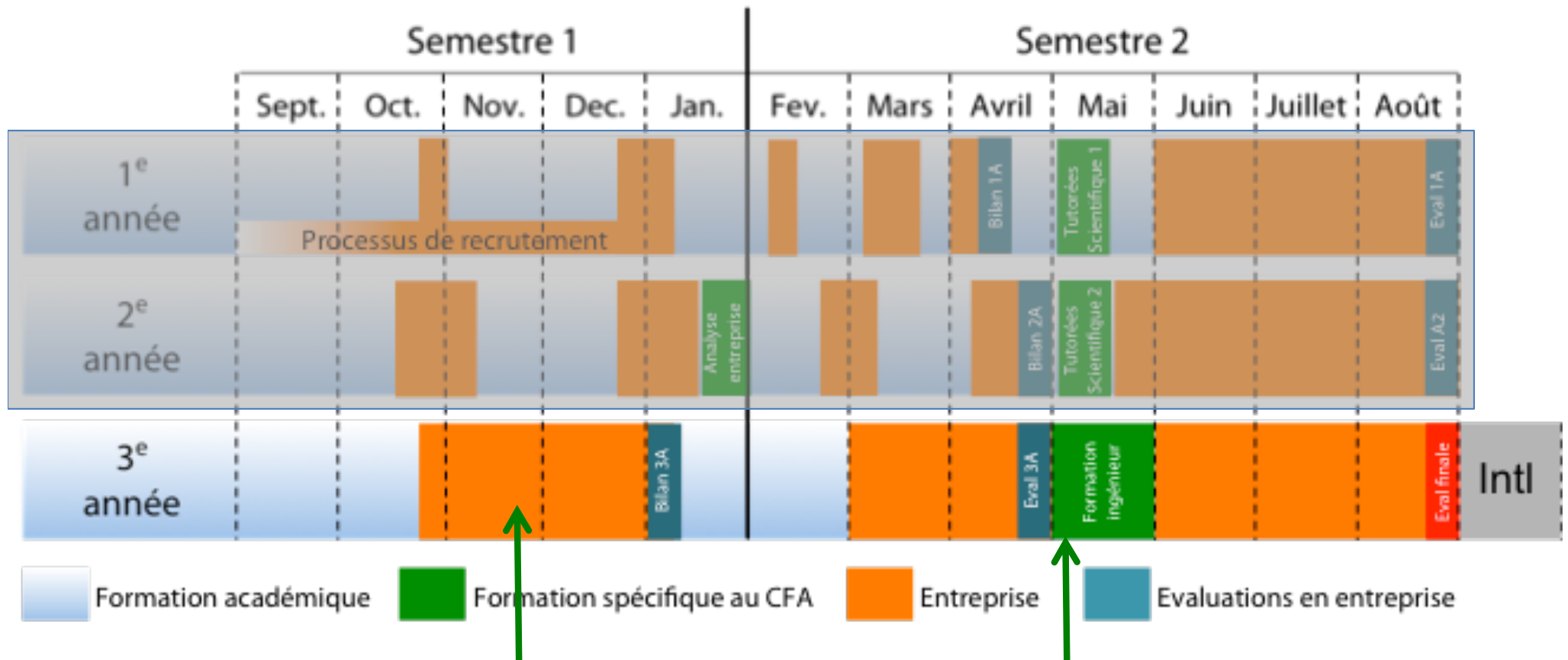
Paris-Saclay



Saint-Étienne



Bordeaux



Forum + Reunion CFA

“Science de l’entreprise” Palaiseau



Paris-Saclay



Saint-Étienne

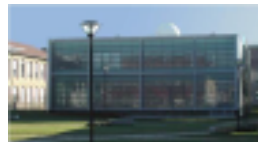


Bordeaux

I. « Administration » (livret, international, aides)



Paris-Saclay



Saint-Étienne



Bordeaux



Le livret d'apprentissage

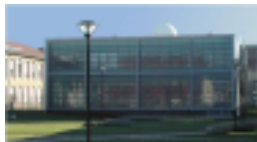
- Description de la formation spécifique
- Le plan de formation spécifique (contrat tripartite)
- Le calendrier d'alternance – **MAIL ou LIBRES SAVOIRS**
- La description et le suivi des évaluations

Guide à l'usage des tuteurs: les informations essentielles

***Retrouvez toutes les informations sur
Libres Savoirs / rubrique « apprentissage »***



Paris-Saclay



Saint-Étienne



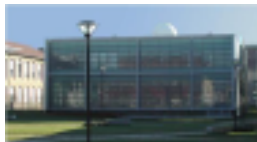
Bordeaux

IMPORTANT :

- Apportez vos livrets lors de toutes vos évaluations CFA (IOGS ou en entreprise)
- Scan et envoie systématique des évaluations au secrétariat systématiquement après chaque eval en entreprise
- Notes diminuées si pas de réponses aux relances (cf stage classiques)
 - > - 2 pts si pas de réponse à la 2nd relance



Paris-Saclay



Saint-Étienne



Bordeaux

4 semaines à l'international

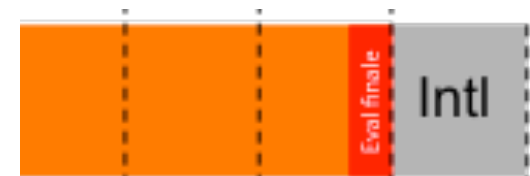
* île de France

Période d'éligibilité : depuis le bac

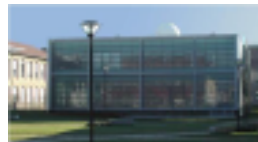
Nature des 4 semaines : stage ou immersion, pas de vacances

Les possibilités lors de la scolarité :

- L'entreprise prend en compte cette exigence et intègre les 4 semaines (ou une partie) dans le cursus en entreprise. **Recensement du temps de travail à l'international pour chaque évaluation (Bilans et Evaluations).**
- Aménagement de scolarité pour faire S1 3A à l'étranger (avec acceptation de l'entreprise)
- L'entreprise ne prend pas en compte l'exigence totale: **Identification du créneau de 4 semaines à la fin de la 3A (septembre) dans le calendrier d'alternance**
- **Aide à la mobilité : 500 euros / apprentis**



Paris-Saclay



Saint-Étienne



Bordeaux



La validation des 4 semaines

- Courrier de l'entreprise
- Validation par le maître d'apprentissage
- Certificat de l'organisme ayant accueilli l'apprenti

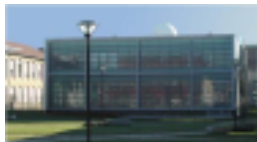
Démarche :

- Contacter O. Fortin pour remboursement + si vous avez des doutes sur l'éligibilité de votre séjour/activité

**NE PAS ATTENDRE LA FIN DE 3A
POUR TROUVER VOTRE SEJOUR**



Paris-Saclay



Saint-Étienne



Bordeaux



- FAQ disponible sur Libres Savoirs

- Aides du CFA – contribution Q. Chable

- Aide au logement (APL) : montant plus important que pour les étudiants classiques. Ca tourne dans les 250€/mois pour des logements entre 18 et 50m²;

- Prime d'activité (ancien RSA) : Valable pour les apprentis dont le salaire se situe entre 800 et 1500€ et à renouveler tous les 3 mois. Ca représente environ 150€/mois pour un salaire de 1300€ et 180€ pour un de 900€;

- Aide mobiljeune : 100€/mois peu importe le salaire. Il faut faire la demande dans les 3 1ers mois d'apprentissage;

- Aide au transport : toutes les régions proposent des tarifs réduits pour les équivalent des passes Navigo.

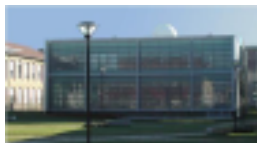
L'employeur peut aussi la moitié de l'abonnement. Pour les voyages en TGV la sncf propose un abonnement d'environ 60€/mois et qui permet d'avoir 9 billets à 2.5€ par mois entre le lieu d'apprentissage et l'école. C'est sympa pour les apprentis qui ont un cfa à côté de leur famille.

- Documents téléchargeables et à compléter sur Libres Savoirs

<http://paristech.institutoptique.fr/site.php?id=665>



Paris-Saclay



Saint-Étienne



Bordeaux



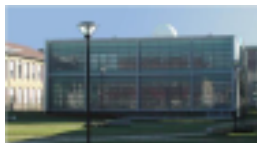
Ancien message de Cathel Tourmente (date 2016 – mais pas de changements):

Tous les sites	3A Apprentis (entreprise en province et aucun logement sur l'Île de France)	A destination de Palaiseau	Pour être présents entre période CFA 05/17 - 06/17	Formations spécifiques des apprentis	Trajet individuel – base de 65 € (aller/retour) Forfait de 235 € pour l'hébergement
----------------	--	-------------------------------	--	--	--

Votre Interlocutrice: Caroline Rayer



Paris-Saclay



Saint-Étienne



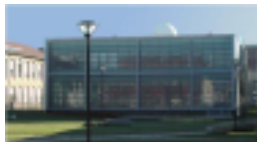
Bordeaux



- PAR DEFAUT: journées identifiées à l'école dans le calendrier d'alternance (14 et 15 novembre 2019).
- “Buffet CFA” et forum des formations le 19 novembre
- **MAIS** : possibilité de rester en entreprise si vous préférez (dans ce cas mail de votre tuteur en entreprise attestant de votre présence en entreprise envoyé à Caroline Rayer et moi même)



Paris-Saclay



Saint-Étienne



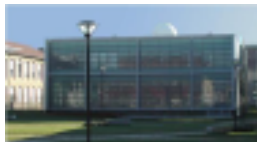
Bordeaux



II. Aperçu du CFA 3A



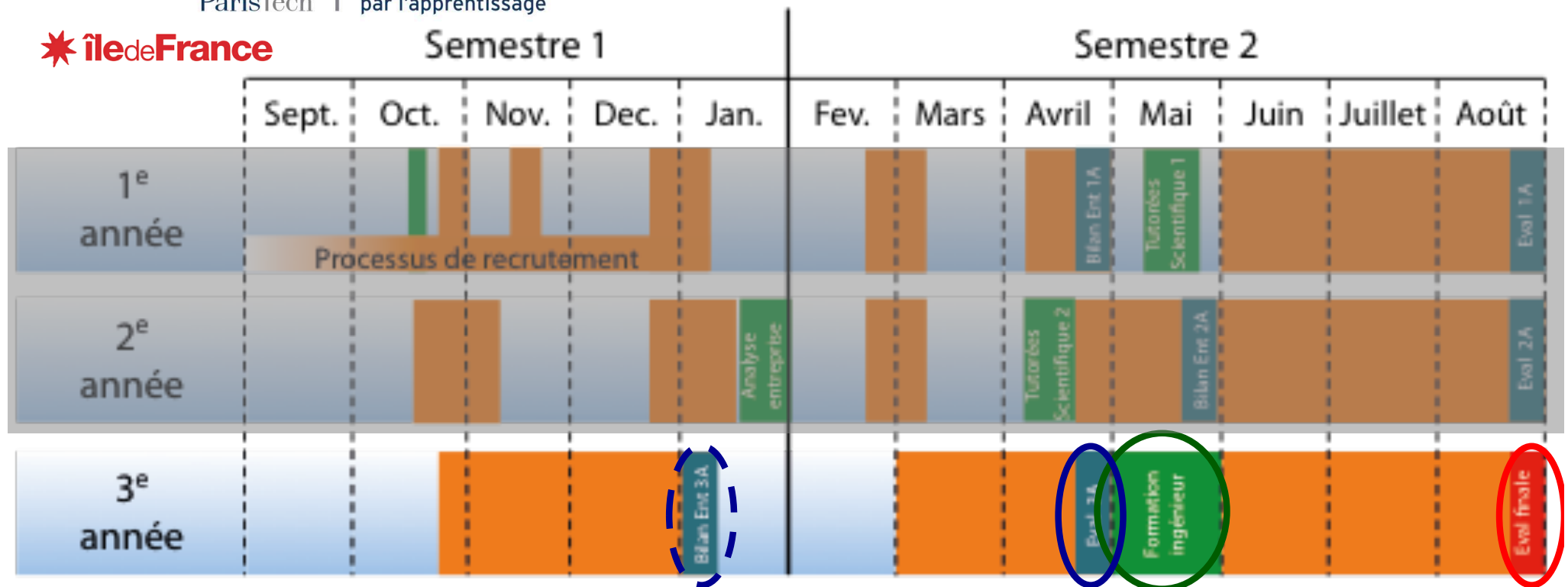
Paris-Saclay



Saint-Étienne



Bordeaux



Formation au CFA : *Formation métier de l'ingénieur (CFA 3A – mai – PALAISEAU)*

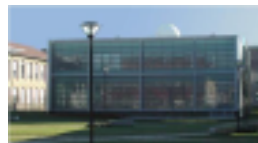
Bilan en entreprise 3A

Evaluations en entreprise : *Evaluation 3A (pas de rapport)*

Evaluation finale (synthèse sur l'ensemble du CFA)



Paris-Saclay



Saint-Étienne



Bordeaux

La formation aux sciences de l'entreprise (CFA-3A)

Objectif

Enseignement / sensibilisation à tout un ensemble de sciences de l'entreprise par retour d'expérience

Contenu

Droit du travail, droit des brevets, gestion, marketing, **management de projet**, industrialisation et production.

110 heures de cours au total

<http://paristech.iota.u-psud.fr/cours.php?id=111>

Quand

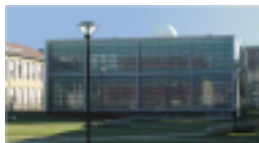
4 mai au 5 juin 2020 (5 semaines de formation)

Où

Site Palaiseau (voir aides logement - déplacement)



Paris-Saclay



Saint-Étienne



Bordeaux



Objectif

Une synthèse du travail réalisé durant l'apprentissage
(contexte / projet / conclusion / perspectives)

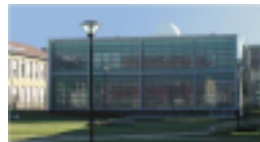
Ce n'est pas une « évaluation d'avancement du projet »

Modalités

- Un rapport de fin d'étude (fond et forme doivent être soignés)
destiné aux membres du jury (et non à l'entreprise)
- Une soutenance orale en présence des tuteurs
+ représentant du CFA : F. Balembois, O. Fortin, D. Boiron ou V. Josse
- Evaluation période en entreprise (maître d'apprentissage)



Paris-Saclay



Saint-Étienne



Bordeaux

✳ **île de France**

1. Lire le livret d'apprentissage

(en évolution, retours bienvenus...)

2. « Prise de recul » face au projet en entreprise

(aspects techniques mais aussi sur la compréhension de l'entreprise)

3. Préparation en amont avec les tuteurs

(définition des sujets, gestion de la confidentialité, etc...)

4. Les évaluations doivent être « rentables »

(choix des sujets appropriés, équilibre entre préparation et projet...)



Paris-Saclay



Saint-Étienne



Bordeaux

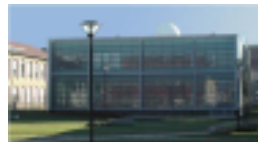
Profitez au maximum de votre
dernière année au CFA !

Faites attention au rythme d'alternance
avec votre tuteur en entreprise!

International: votre contact Mr. Fortin



Paris-Saclay



Saint-Étienne



Bordeaux